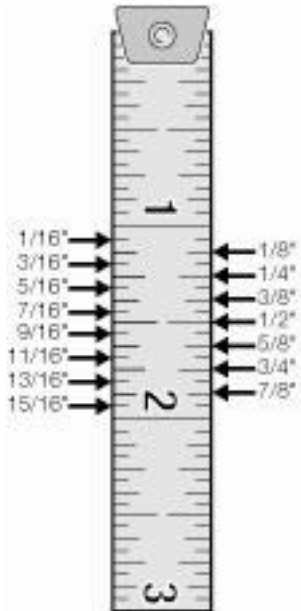


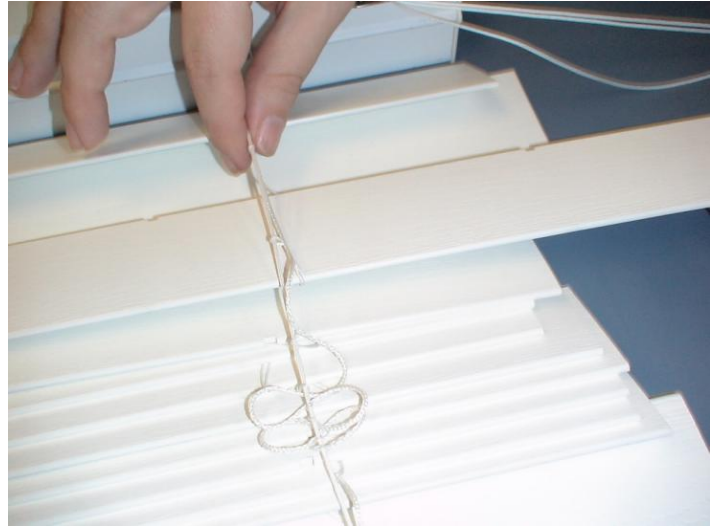
## TÂCHE : Installer des lattes de remplacement sans trous – 2 "ou une plus grande

Utilisez lorsque : Lamelles avec encochées (sans trous) doivent être remplacés.

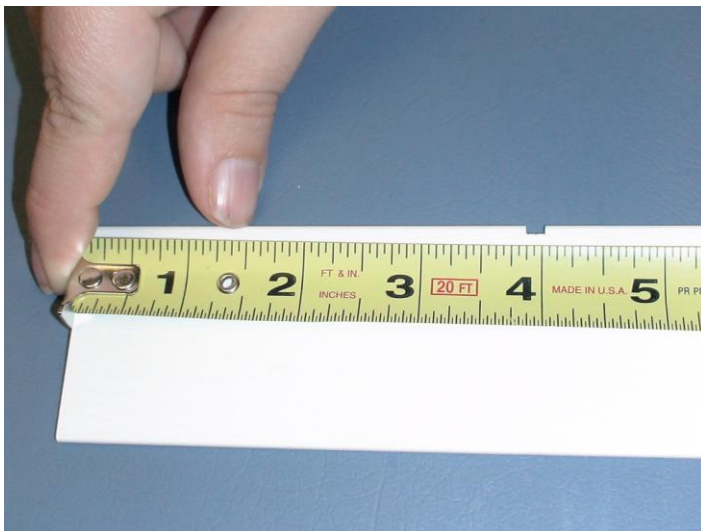
Outils nécessaires : Ruban à mesurer en métal et crayon



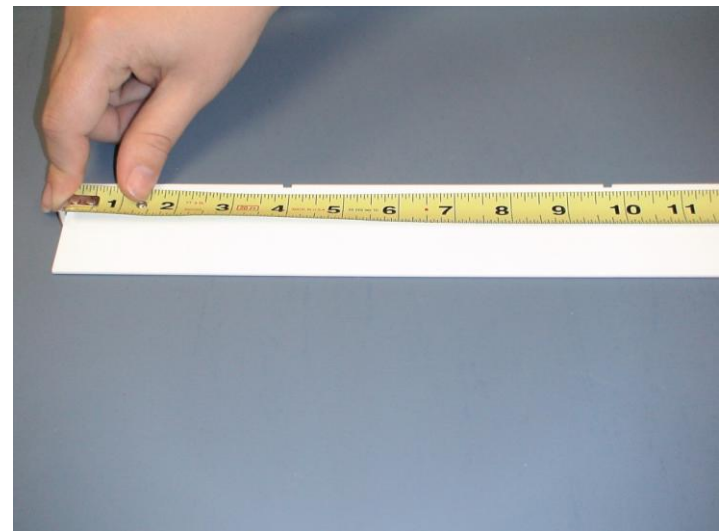
1. Enlevez une lamelle de l'échelle and le placez sur une surface plat.



2. En utilisant un ruban à mesurer en métal mesurez à partir l'extrémité gauche de la lamelle au milieu de la première encoche. Notez cette mesure au plus proche de 1/16 po.



3. Avec le ruban à mesurer toujours sur le côté gauche de la lamelle, mesurez jusqu'au milieu de la deuxième encoche. Notez cette mesure.



## TÂCHE : Installer des lattes de remplacement sans trous – 2 "ou une plus grande

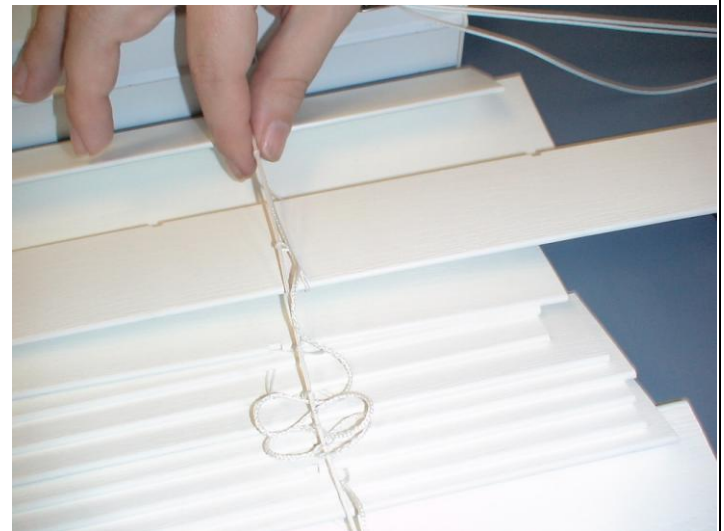
Utilisez lorsque : Lamelles avec encochées (sans trous) doivent être remplacés.

Outils nécessaires : Ruban à mesurer en métal et crayon

4. Procédez de la même manière avec le reste des encoches. Notez toutes les mesures. Notez la largeur globale de la lamelle la plus proche de 1/16 po.



5. Localisez la lamelle qui doit être remplacé. Retirer cette lamelle des échelles du store.



6. Glissez la lamelle de rechange dans les échelles en veillant à ce qu'elle repose sur le dessus du barreau d'échelle. Continuer pendant toutes les lamelles de remplacement. Rassurez-vous que les cordons d'échelles traversent les encoches à l'arrière des lamelles.



7. Levez et abaissez le store avec les lamelles en position ouverte afin de s'assurer qu'il fonctionne correctement.

